

➤ **ВООРУЖЕННОЕ НАПАДЕНИЕ**



➤ **ОБНАРУЖЕНИЕ ВЗРЫВНОГО УСТРОЙСТВА**



➤ **ЗАХВАТ ЗАЛОЖНИКОВ**



➤ **АРТОБСТРЕЛ (БОМБАРДИРОВКА)**



➤ **ОБНАРУЖЕНИЕ БПЛА**



➤ **СРАБАТЫВАНИЕ НА ТЕРРИТОРИИ ОБРАЗОВАТЕЛЬНОЙ ОРГАНИЗАЦИИ ВЗРЫВНОГО УСТРОЙСТВА, В ТОМ ЧИСЛЕ ДОСТАВЛЕННОГО БЕСПИЛОТНЫМ ЛЕТАТЕЛЬНЫМ АППАРАТОМ**

➤ **НАПАДЕНИЕ С ИСПОЛЬЗОВАНИЕМ ГОРЮЧИХ ЖИДКОСТЕЙ**

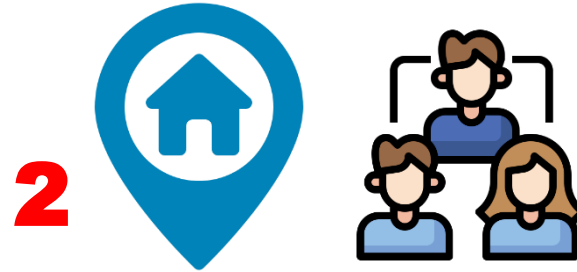


Вооружённое нападение

 Обучающиеся



При нахождении вне здания объекта уйти в сторону от опасности, покинуть территорию и сообщить родителям/работнику организации



При нахождении в здании переместиться в ближайшее помещение или в сторону работника организации



Помочь работнику заблокировать входы



Сохранять спокойствие, разговаривать тихо, выполнять указания работника организации



Переключить средства связи в бесшумный режим



Разблокировать входы и выходы по указанию работника организации/руководителя/оперативных служб

Действия при пресечении вооруженного нападения:

- лечь на пол лицом вниз, голову закрыть руками и не двигаться;
- держаться подальше от проемов дверей и окон;
- при ранении постараться не двигаться с целью уменьшения потери крови;
- не бежать навстречу сотрудникам, проводящим операцию, или от них, так как они могут посчитать бегущих за преступников

Обнаружение взрывного устройства

 Обучающиеся

1



Не трогать и не приближаться к оставленным другими лицами предметам и отойти на безопасное расстояние

2



При обнаружении оставленного другими лицами предмета громко обратиться к окружающим «ЧЬЯ СУМКА (ПАКЕТ, КОРОБКА)?», если ответа не последовало сообщить работнику организации

3



Действовать по распоряжению руководителя, охранника или работника организации

4



В случае эвакуации сохранять спокойствие, отключить средства связи

5



Оказывать помощь и поддержку другим обучающимся только по указанию работников организации

Захват заложников

 Обучающиеся

1



При нахождении рядом с местом захвата заложников попытаться покинуть опасную зону, при невозможности таких действий оставаться на месте, не провоцировать нарушителя, выполнять его требования, сохранять спокойствие и не допускать паники



При нахождении в помещении вблизи места захвата заложников помочь работникам организации заблокировать входы, в том числе с помощью мебели, сохранять спокойствие, разговаривать тихо, внимательно слушать и выполнять указания работника организации

3



Разместиться наиболее безопасным из возможных способов: как можно дальше от входов, ближе к капитальным стенам, ниже уровня оконных проемов, под прикрытием мебели

4



Переключить средства связи в бесшумный режим либо выключить их

5



Оказать помощь и поддержку другим обучающимся только по указанию работника организации

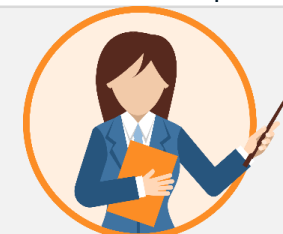
6



Разблокировать выходы и выходить из помещения только по указанию работника организации, руководителя или оперативных служб

Действия при пресечении вооруженного нападения:

- лечь на пол лицом вниз, голову закрыть руками и не двигаться;
- держаться подальше от проемов дверей и окон;
- при ранении постараться не двигаться с целью уменьшения потери крови;
- не бежать навстречу сотрудникам, проводящим операцию, или от них, так как они могут посчитать бегущих за преступников



Артобстрел (бомбардировка)

 Обучающиеся

1



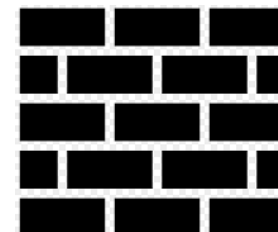
Выполнять все команды руководителя - начальника гражданской обороны образовательной организации, классного руководителя

2



При получении команды "Лечь на пол!" немедленно занять место на полу, закрыть голову и уши руками, закрыть глаза и приоткрыть рот

3



В промежутках между взрывами артиллерийских боеприпасов занять максимально безопасное место, используя защитные свойства несущих стен здания и мебели, находящейся в помещении

4



Не вставать и не покидать помещение (класс, аудиторию, коридор) до окончания обстрела и получения команды "Встать!"

5



При получении команды на перемещение в защитное сооружение в кратчайшие сроки надеть верхнюю одежду, организованно выйти по установленному маршруту и занять своё место в защитном сооружении

6



Независимо от сложившейся обстановки быть предельно собранным, внимательно слушать, выполнять и передавать другим обучающимся команды классного руководителя

Обнаружение БПЛА

1



При нахождении вне здания объекта немедленно уйти в сторону от опасности, по возможности покинуть территорию объекта и сообщить родителям о своем месте нахождения, в случае нахождения в непосредственной близости работника организации сообщить ему об опасности и действовать по его указаниям

2



При нахождении в здании переместиться в ближайшее помещение или в сторону работника образовательной организации, сообщить ему об опасности и далее действовать по его указаниям

3



Действовать по распоряжению руководителя, охранника или работника образовательной организации

4



В случае эвакуации сохранять спокойствие, отключить средства связи

5



Оказывать помощь и поддержку другим обучающимся только по указанию работников образовательной организации

Срабатывание на территории образовательной организации взрывного устройства, в том числе доставленного беспилотным летательным аппаратом

1



Проследовать на безопасное расстояние от места происшествия

2



Действовать по распоряжению руководителя, охранника или работника организации

3



Отключить средства связи, в случае эвакуации сохранять спокойствие

4



Оказывать помощь и поддержку другим обучающимся только по указанию работников организации

Нападение с использованием горючих жидкостей

1



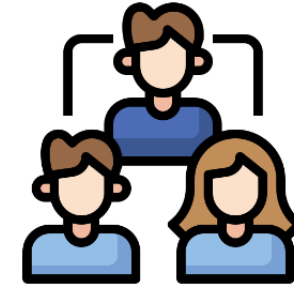
Сохранять спокойствие, не допускать возникновения паники, строго следовать инструкциям персонала, покидать помещения в сторону эвакуационного выхода, строясь в колонну по два человека

2



Соблюдать осторожность, не толкать впереди идущих по лестнице

3



Выйдя к лестнице, обучающиеся одного класса должны держаться вместе, не бежать толпой и организованно спускаться только с одной стороны лестницы, оставляя другую сторону для прохода

4



Все обучающиеся, которые не присутствуют в классе во время сигнала тревоги (находятся в туалете, коридоре и т.п.) должны немедленно вернуться в класс либо присоединиться к любому классу, начавшему эвакуацию, покинув здание образовательной организации обязательно присоединиться к своему классу